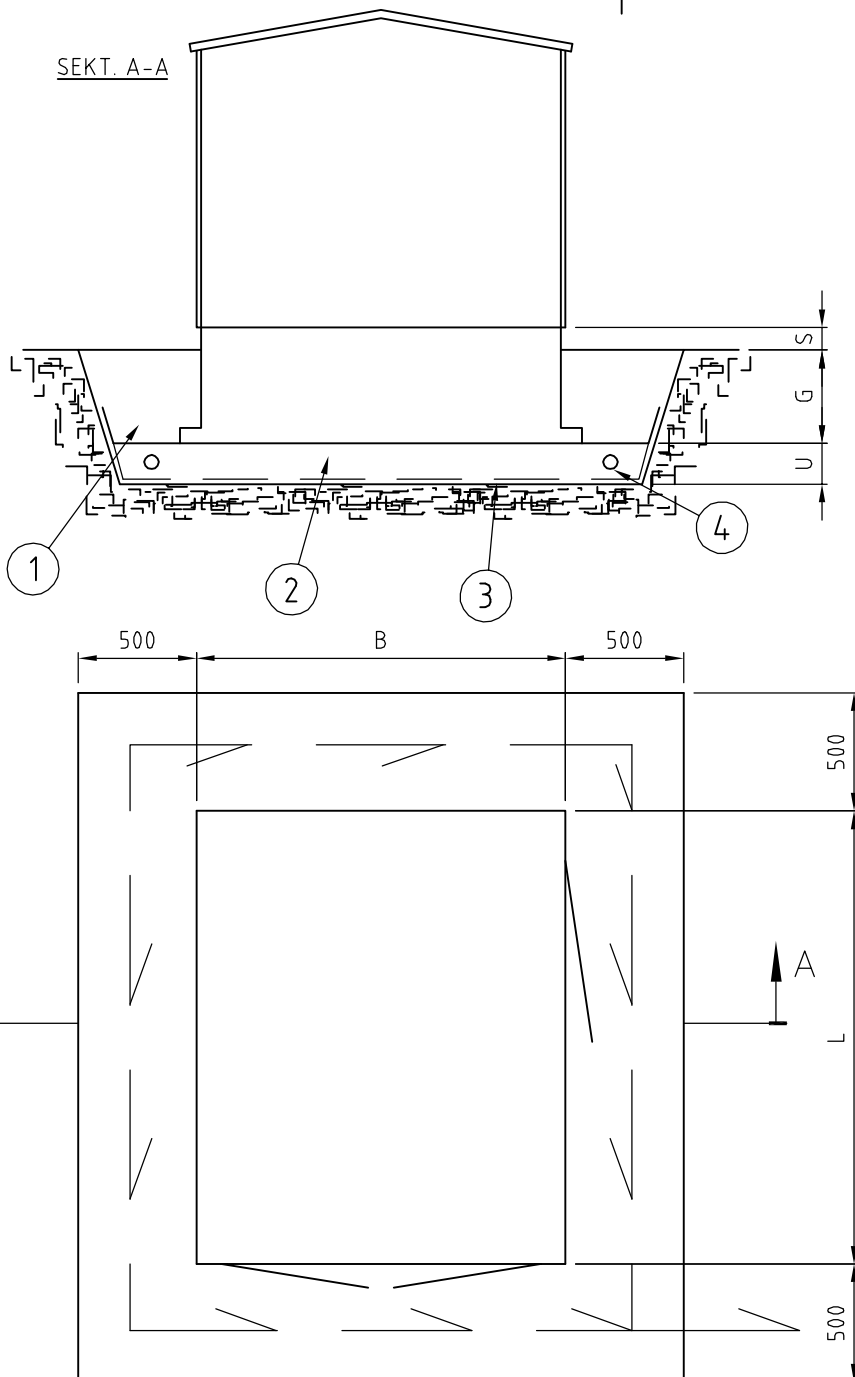


SEKT. A-A



- 1 = KRINGFYLLNING
- 2 = BOTTENHÖJD
- 3 = GEOTEXTIL
- 4 = DRÄNERING PEH 117/100

- S = SOCKELHÖJD
- G = GRUNDLÄGGNINGSDJUP
- U = BOTTENDJUP
- G + U = SCHAKTDJUP
- B = BREDD
- L = LÄNGD

Det.-nr Konstr.	Ant. Ritad KJ	Kop.	Benämning Kentr.	Stand.	Material Geotk.	Mod.-nr Anno Dimension	Skala	Erställt av	Anm.
			KRAV PÅ GRUNDLÄGGNING TYPRITNING 3					35002-U	990301
			KL INDUSTRI AB GRUPPE SCHNEIDER						Ritn.-nr 35002-U
									BETONGSTATION < 12 ton

Markslag		Bottenbädd		Geotextil	Dränering lutning 10 ‰	Kringfyllning	Tillfällig tillfartsväg överbyggnad
Grupp	Benämning	Tjocklek U	Material				
1	Sprängbotten, sprängstensfyllning, block	0,2 m från närmaste sten	Singel 8-16, 16-32 mm el. Makadam 8-16 16-32 mm	Erfordras	Erfordras vid sprängbotten	Singel 8-16, 16-32 mm el. Makadam 8-16 16-32 mm	Avjämnas med samma material som för bottenbädd
2	Grovkornig morän, grus, sand	0 m	Befintligt material sten > 60 mm borttages	-	-	Befintligt material sten > 60 mm borttages	Min 0,2 m Makadam 16-32 mm
3	Finkornig morän, siltig sand, silt, fast lera	0,3 m	Singel 8-16, 16-32 mm el. Makadam 8-16 16-32 mm	Erfordras	Erfordras	Singel 8-16, 16-32 mm el. Makadam 8-16 16-32 mm	Min 0,3 m Makadam 16-32 mm
4	Lös lera, torv, dy och gytta	0,4 m	Singel 8-16, 16-32 mm el. Makadam 8-16 16-32 mm	Erfordras	Erfordras	Singel 8-16, 16-32 mm el. Makadam 8-16 16-32 mm	Min 0,4 m Makadam 16-32 mm

Anm. 1 I förekommande fall kan för bottenbädd och kringfyllning singel och makadam ersättas med likvärdigt material.  
Anm. 2 Överbyggnad för tillfällig tillfartsväg kan där tillgång finns ersättas med fartygsplåtar eller liknande.

Nr Ant. Ändring och/eller medd.-nr Datum Inf. Geotk.